

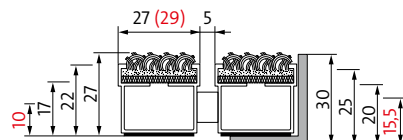
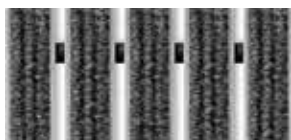
Preisliste 2015

emco Eingangsmattensysteme

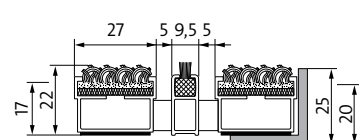
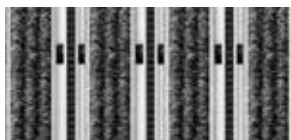
Entrees sauber gestalten.



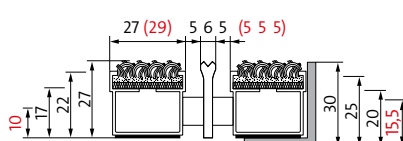
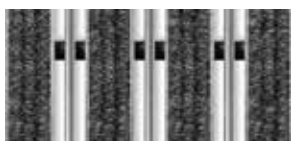
emco Eingangsmatten DIPLOMAT mit Ripseinlage (R)



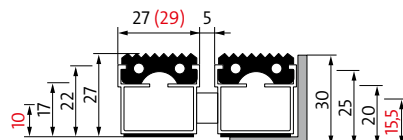
emco Eingangsmatten DIPLOMAT mit Ripseinlage und Bürstenleiste (RB)



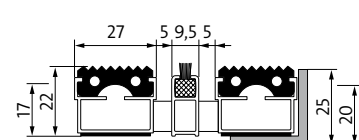
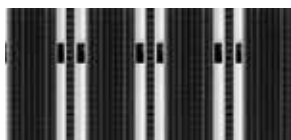
emco Eingangsmatten DIPLOMAT mit Ripseinlage und Kratzkante (RK)



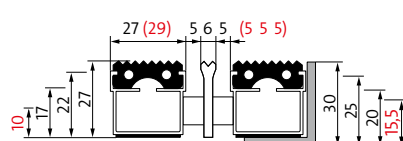
emco Eingangsmatten DIPLOMAT mit Gummieinlage (G)



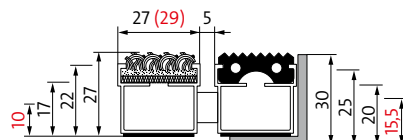
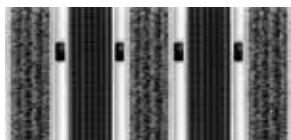
emco Eingangsmatten DIPLOMAT mit Gummieinlage und Bürstenleiste (GB)



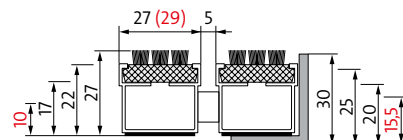
emco Eingangsmatten DIPLOMAT mit Gummieinlage und Kratzkante (GK)



emco Eingangsmatten DIPLOMAT mit Ripseinlage und Gummieinlage (RG)



emco Eingangsmatten DIPLOMAT mit Cassettenbürste (CB)



Typ	M-Höhe	R-Höhe	Rahmen-Typ	€/m ^{2 1)}
510 R	10 mm	15,5 mm	500/13 A	360,-
517 R	17 mm	20 mm	500/20 A, S	382,-
522 R	22 mm	25 mm	500/25 A, M, S	410,-
522 TLS R	22 mm	25 mm	500/25 A, M, S	410,-*
527 R	27 mm	30 mm	500/30 A, M, S	442,-

Ripsfarben s. S. 8

Typ	M-Höhe	R-Höhe	Rahmen-Typ	€/m ^{2 1)}
517 RB	17 mm	20 mm	500/20 A, S	525,-
522 RB	22 mm	25 mm	500/25 A, M, S	554,-

Ripsfarben s. S. 8

Typ	M-Höhe	R-Höhe	Rahmen-Typ	€/m ^{2 1)}
510 RK	10 mm	15,5 mm	500/13 A	418,-
517 RK	17 mm	20 mm	500/20 A, S	441,-
522 RK	22 mm	25 mm	500/25 A, M, S	471,-
527 RK	27 mm	30 mm	500/30 A, M, S	500,-

Ripsfarben s. S. 8

Typ	M-Höhe	R-Höhe	Rahmen-Typ	€/m ^{2 1)}
510 G	10 mm	15,5 mm	500/13 A	432,-
517 G	17 mm	20 mm	500/20 A, S	456,-
522 G	22 mm	25 mm	500/25 A, M, S	486,-
522 TLS G	22 mm	25 mm	500/25 A, M, S	486,-*
527 G	27 mm	30 mm	500/30 A, M, S	517,-

Typ	M-Höhe	R-Höhe	Rahmen-Typ	€/m ^{2 1)}
517 GB	17 mm	20 mm	500/20 A, S	600,-
522 GB	22 mm	25 mm	500/25 A, M, S	631,-

Typ	M-Höhe	R-Höhe	Rahmen-Typ	€/m ^{2 1)}
510 GK	10 mm	15,5 mm	500/13 A	493,-
517 GK	17 mm	20 mm	500/20 A, S	516,-
522 GK	22 mm	25 mm	500/25 A, M, S	545,-
527 GK	27 mm	30 mm	500/30 A, M, S	578,-

Typ	M-Höhe ²⁾	R-Höhe	Rahmen-Typ	€/m ^{2 1)}
510 RG	10 mm	15,5 mm	500/13 A	399,-
517 RG	17 mm	20 mm	500/20 A, S	424,-
522 RG	22 mm	25 mm	500/25 A, M, S	451,-
522 TLS RG	22 mm	25 mm	500/25 A, M, S	451,-*
527 RG	27 mm	30 mm	500/30 A, M, S	483,-

Ripsfarben s. S. 8

Typ	M-Höhe ²⁾	R-Höhe	Rahmen-Typ	€/m ^{2 1)}
510 CB	10 mm	15,5 mm	500/13 A	548,-
517 CB	17 mm	20 mm	500/20 A, S	570,-
522 CB	22 mm	25 mm	500/25 A, M, S	600,-
527 CB	27 mm	30 mm	500/30 A, M, S	631,-

Farben Cassettenbürste: ● Schwarz ● Grau

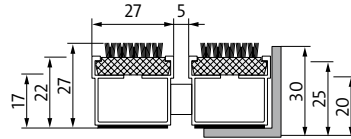
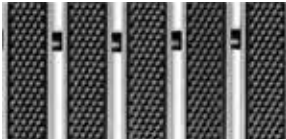
Rahmen-Typ: A = Aluminium, M = Messing, S = Chrom-Nickel-Stahl (V2A)

¹⁾ Preise ohne Rahmen ²⁾ Tatsächliche Mattenhöhe bei CB-Einlage: + 1 bis 2 mm **rot gefärbte Werte: emco DIPLOMAT 510**

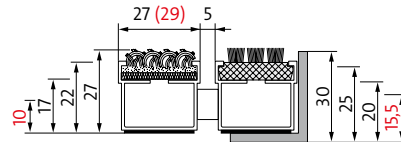
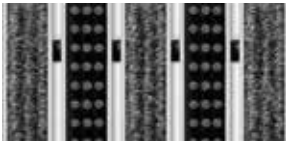
* Version TLS: Ripsfarben nur in Hellgrau und Anthrazit verfügbar. Profil-Lackierung: 99,-€/m²; Aufmerksamkeitsfeld: 99,-€/Stück

Technische Änderungen vorbehalten. Stand: 01.01.2015

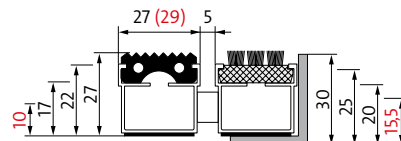
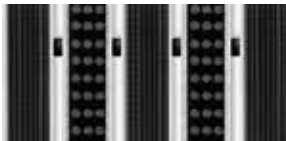
emco Eingangsmatten DIPLOMAT mit Cassettenbürste INITIAL (CBI)



emco Eingangsmatten DIPLOMAT mit Ripseinlage und Cassettenbürste (RCB)

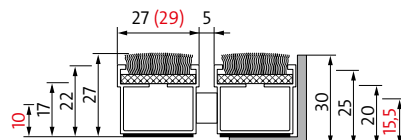
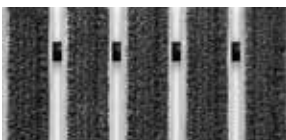


emco Eingangsmatten DIPLOMAT mit Gummieinlage und Cassettenbürste (GCB)

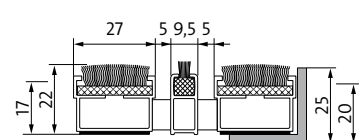
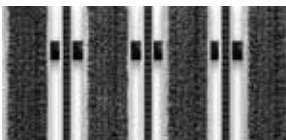


ТВ не предлагать!

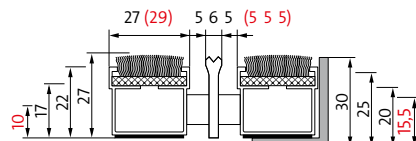
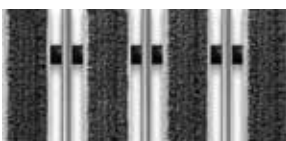
emco Eingangsmatten DIPLOMAT mit Textilbürsten-Einlage (TB)



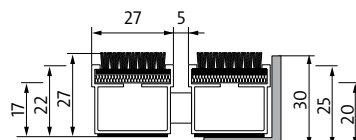
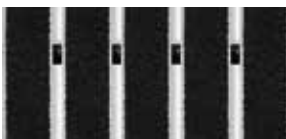
emco Eingangsmatten DIPLOMAT mit Textilbürsten-Einlage und Bürstenleiste (TB/B)



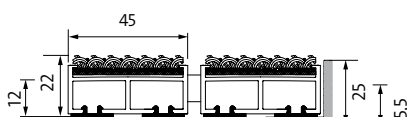
emco Eingangsmatten DIPLOMAT mit Textilbürsten-Einlage und Kratzkante (TB/K)



emco Eingangsmatten DIPLOMAT mit MAXIMUS-Einlage



emco ECOLINE® PIONIER Desso AirMaster® technology inside



Typ	M-Höhe ²⁾	R-Höhe	Rahmen-Typ	€/m ² ¹⁾
517 CBI	17 mm	20 mm	500/20 A, S	719,-
522 CBI	22 mm	25 mm	500/25 A, M, S	755,-
527 CBI	27 mm	30 mm	500/30 A, M, S	786,-

Farben Cassettenbürste: Schwarz Grau

Typ	M-Höhe ²⁾	R-Höhe	Rahmen-Typ	€/m ² ¹⁾
510 RCB	10 mm	15,5 mm	500/13 A	456,-
517 RCB	17 mm	20 mm	500/20 A, S	479,-
522 RCB	22 mm	25 mm	500/25 A, M, S	510,-
527 RCB	27 mm	30 mm	500/30 A, M, S	540,-

Ripsfarben s. S. 8

Farben Cassettenbürste: Schwarz Grau

Typ	M-Höhe ²⁾	R-Höhe	Rahmen-Typ	€/m ² ¹⁾
510 GCB	10 mm	15,5 mm	500/13 A	491,-
517 GCB	17 mm	20 mm	500/20 A, S	513,-
522 GCB	22 mm	25 mm	500/25 A, M, S	545,-
527 GCB	27 mm	30 mm	500/30 A, M, S	575,-

Farben Cassettenbürste: Schwarz Grau

Typ	M-Höhe	R-Höhe	Rahmen-Typ	€/m ² ¹⁾
510 TB	10 mm	15,5 mm	500/13 A	432,-
517 TB	17 mm	20 mm	500/20 A, S	456,-
522 TB	22 mm	25 mm	500/25 A, M, S	486,-
527 TB	27 mm	30 mm	500/30 A, M, S	517,-

Farben Textilbürsteneinlage: Anthrazit Grau

Typ	M-Höhe	R-Höhe	Rahmen-Typ	€/m ² ¹⁾
517 TB/B	17 mm	20 mm	500/20 A, S	600,-
522 TB/B	22 mm	25 mm	500/25 A, M, S	631,-

Farben Textilbürsteneinlage: Anthrazit Grau

Typ	M-Höhe	R-Höhe	Rahmen-Typ	€/m ² ¹⁾
510 TB/K	10 mm	15,5 mm	500/13 A	493,-
517 TB/K	17 mm	20 mm	500/20 A, S	516,-
522 TB/K	22 mm	25 mm	500/25 A, M, S	545,-
527 TB/K	27 mm	30 mm	500/30 A, M, S	578,-

Farben Textilbürsteneinlage: Anthrazit Grau

Typ	M-Höhe ²⁾	R-Höhe	Rahmen-Typ	€/m ² ¹⁾
517 M	17 mm	20 mm	500/20 A, S	468,-
522 M	22 mm	25 mm	500/25 A, M, S	495,-
527 M	27 mm	30 mm	500/30 A, M, S	527,-

in 12 Standardfarben s. S. 8 (Standarddessins)

Typ	M-Höhe ²⁾	R-Höhe	Rahmen-Typ	€/m ² ¹⁾
12	12 mm	15,5 mm	500/13 A	535,-
22	22 mm	25 mm	500/25 A, M, S	575,-

Farben Einlage: Beige Braun Grau Anthrazit

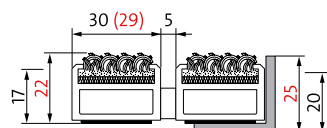
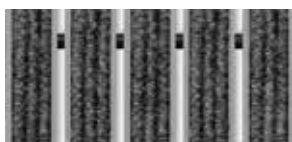
Rahmen-Typ: A = Aluminium, M = Messing, S = Chrom-Nickel-Stahl (V2A)

¹⁾ Preise ohne Rahmen ²⁾ Tatsächliche Mattenhöhe bei CB-Einlage: + 1 bis 2 mm **rot gefärbte Werte: emco DIPLOMAT 510**

Technische Änderungen vorbehalten. Stand: 01.01.2015

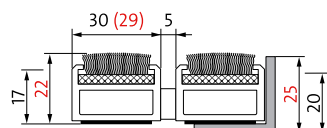
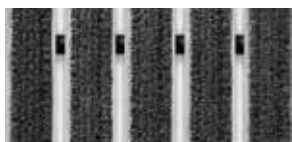
emco Eingangsmatten – MARSCHALL und RADIAL

emco Eingangsmatten MARSCHALL mit Ripseinlage (R)

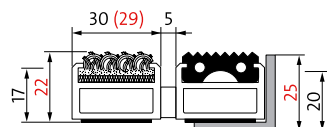


TB не предлагать!

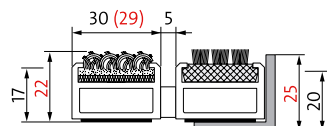
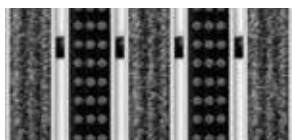
emco Eingangsmatten MARSCHALL mit Textilbürste-Einlagen (TB)



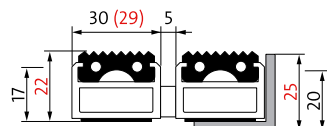
emco Eingangsmatten MARSCHALL mit Rips- und Gummieinlage (RG)



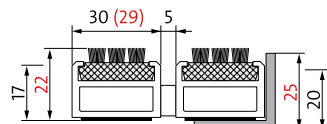
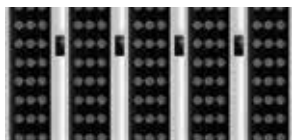
emco Eingangsmatten MARSCHALL mit Ripseinlage und Cassettenbürste (RCB)



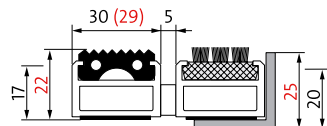
emco Eingangsmatten MARSCHALL mit Gummieinlage (G)



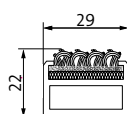
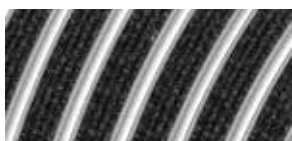
emco Eingangsmatten MARSCHALL mit Cassettenbürste (CB)



emco Eingangsmatten MARSCHALL mit Gummieinlage und Cassettenbürste (GCB)



emco Eingangsmatten RADIAL mit Ripseinlage (R)



Typ	M-Höhe	R-Höhe	Rahmen-Typ	€/m ^{2 1)}
517 S/R	17 mm	20 mm	500/20 A, S	525,-
522 S/R	22 mm	25 mm	500/25 A, M, S	554,-
522 TLS S/R	22 mm	25 mm	500/25 A, M, S	554,-*

Ripsfarben s. S. 8

Typ	M-Höhe	R-Höhe	Rahmen-Typ	€/m ^{2 1)}
517 S/TB	17 mm	20 mm	500/20 A, S	600,-
522 S/TB	22 mm	25 mm	500/20 A, M, S	631,-

Farben Textilbürste: ☒ Anthrazit ☐ Grau

Typ	M-Höhe ²⁾	R-Höhe	Rahmen-Typ	€/m ^{2 1)}
517 S/RG	17 mm	20 mm	500/20 A, S	564,-
522 S/RG	22 mm	25 mm	500/25 A, M, S	595,-
522 TLS S/RG	22 mm	25 mm	500/25 A, M, S	595,-*

Ripsfarben s. S. 8

Typ	M-Höhe	R-Höhe	Rahmen-Typ	€/m ^{2 1)}
517 S/RCB	17 mm	20 mm	500/20 A, S	622,-
522 S/RCB	22 mm	25 mm	500/25 A, M, S	653,-

Ripsfarben s. S. 8

Farben Cassettenbürste: ☒ Schwarz ☐ Grau

Typ	M-Höhe	R-Höhe	Rahmen-Typ	€/m ^{2 1)}
517 S/G	17 mm	20 mm	500/20 A, S	600,-
522 S/G	22 mm	25 mm	500/25 A, M, S	631,-
522 TLS S/G	22 mm	25 mm	500/25 A, M, S	631,-*

Typ	M-Höhe ²⁾	R-Höhe	Rahmen-Typ	€/m ^{2 1)}
517 S/CB	17 mm	20 mm	500/20 A, S	714,-
522 S/CB	22 mm	25 mm	500/25 A, M, S	745,-

Farben Cassettenbürste: ☒ Schwarz ☐ Grau

Typ	M-Höhe ²⁾	R-Höhe	Rahmen-Typ	€/m ^{2 1)}
517 S/GCB	17 mm	20 mm	500/20 A, S	657,-
522 S/GCB	22 mm	25 mm	500/25 A, M, S	689,-

Farben Cassettenbürste: ☒ Schwarz ☐ Grau

Typ	M-Höhe	R-Höhe	Rahmen-Typ	€/m ^{2 1)}
522 RD/R	22 mm	25 mm	500/25 A, M, S	930,-

Ripsfarben s. S. 8

Rahmen-Typ: A = Aluminium, M = Messing, S = Chrom-Nickel-Stahl (V2A)

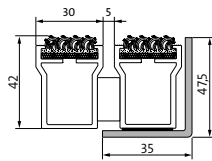
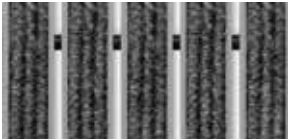
¹⁾ Preise ohne Rahmen ²⁾ Tatsächliche Mattenhöhe bei CB-Einlage: + 1 bis 2 mm **rot gefärbte Werte: emco DIPLOMAT 510**

* Version TLS: Ripsfarben nur in Hellgrau und Anthrazit verfügbar. Profil-Lackierung: 99,-€/m²; Aufmerksamkeitsfeld: 99,-€/Stück

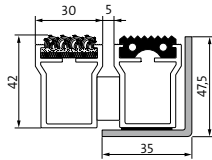
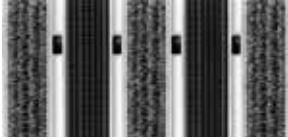
Technische Änderungen vorbehalten. Stand: 01.01.2015

EMCO

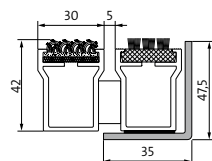
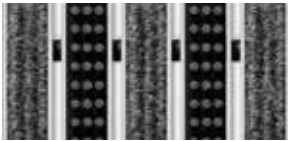
emco Eingangsmatten PLAZA mit Ripseinlage (R)



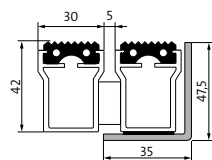
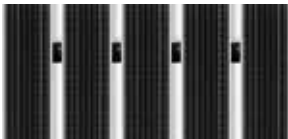
emco Eingangsmatten PLAZA mit Rips- und Gummieinlage (RG)



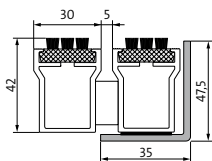
emco Eingangsmatten PLAZA mit Ripseinlage und Cassettenbürste (RCB)



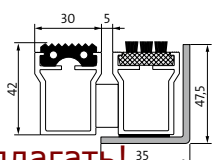
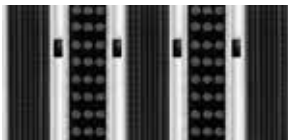
emco Eingangsmatten PLAZA mit Gummieinlage (G)



emco Eingangsmatten PLAZA mit Cassettenbürste (CB)

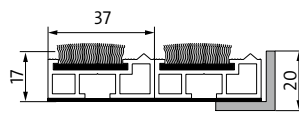
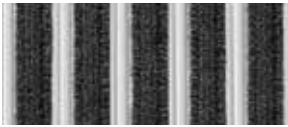


emco Eingangsmatten PLAZA mit Gummieinlage und Cassettenbürste (GCB)

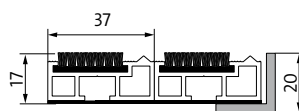


ТВ не предлагать!

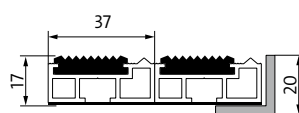
emco Eingangsmatten GS 517 mit Textilbürste (GS/TB)



emco Eingangsmatten GS 517 mit MAXIMUS-Einlage (GS/M)



emco Eingangsmatten GS 517 mit Gummieinlage (GS/G)



Typ	M-Höhe	R-Höhe	Rahmen-Typ	€/m ² ¹⁾
542 S/R	42 mm	47,5 mm	500/46 S	762,-

Ripsfarben s. S. 8

Typ	M-Höhe	R-Höhe	Rahmen-Typ	€/m ² ¹⁾
542 S/RG	42 mm	47,5 mm	500/46 S	800,-

Ripsfarben s. S. 8

Typ	M-Höhe ²⁾	R-Höhe	Rahmen-Typ	€/m ² ¹⁾
542 S/RCB	42 mm	47,5 mm	500/46 S	862,-

Ripsfarben s. S. 8

Farben Cassettenbürste: ☒ Schwarz ☐ Grau

Typ	M-Höhe	R-Höhe	Rahmen-Typ	€/m ² ¹⁾
542 S/G	42 mm	47,5 mm	500/46 S	843,-

Typ	M-Höhe ²⁾	R-Höhe	Rahmen-Typ	€/m ² ¹⁾
542 S/CB	42 mm	47,5 mm	500/46 S	958,-

Farben Cassettenbürste: ☒ Schwarz ☐ Grau

Typ	M-Höhe ²⁾	R-Höhe	Rahmen-Typ	€/m ² ¹⁾
542 S/GCB	42 mm	47,5 mm	500/46 S	899,-

Farben Cassettenbürste: ☒ Schwarz ☐ Grau

Typ	M-Höhe	R-Höhe	Rahmen-Typ	€/m ² ¹⁾
GS 517/TB	17 mm	20 mm	500/20 A, S	509,-

Farben Textilbürsteneinlage: ☒ Anthrazit ☐ Grau

4,95	M-Höhe	R-Höhe	Rahmen-Typ	€/m ² ¹⁾
GS 517/M	17 mm	20 mm	500/20 A, S	442,-

in 12 Standardfarben (Standarddessins) s. S. 8.

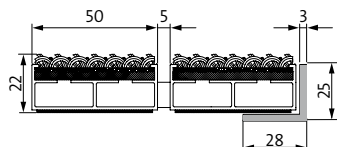
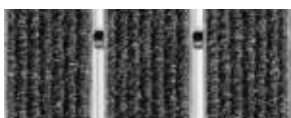
Typ	M-Höhe	R-Höhe	Rahmen-Typ	€/m ² ¹⁾
GS 517/G	17 mm	20 mm	500/20 A, S	513,-

Rahmen-Typ: A = Aluminium, M = Messing, S = Chrom-Nickel-Stahl (V2A)

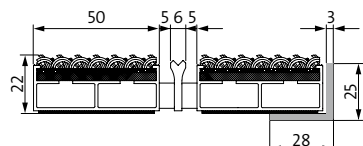
¹⁾ Preise ohne Rahmen ²⁾ Tatsächliche Mattenhöhe bei CB-Einlage: + 1 bis 2 mm

Technische Änderungen vorbehalten. Stand: 01.01.2015

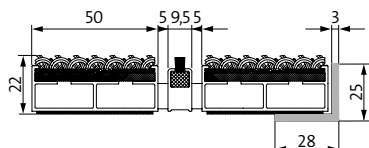
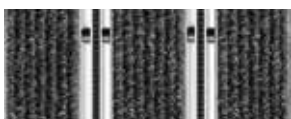
emco Eingangsmatten SENATOR 522 mit breiter Ripseinlage (W/R)



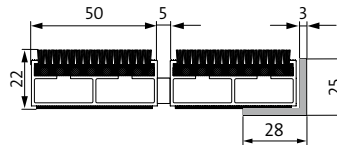
emco Eingangsmatten SENATOR 522 mit breiter Ripseinlage und Kratzkante (W/RK)



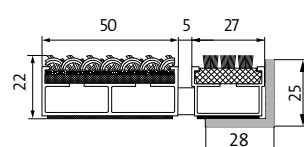
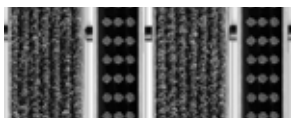
emco Eingangsmatten SENATOR 522 mit breiter Ripseinlage und Bürstenleiste (W/RB)



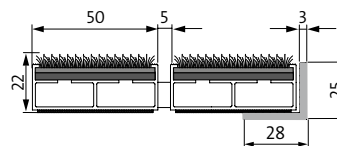
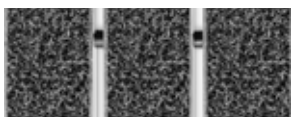
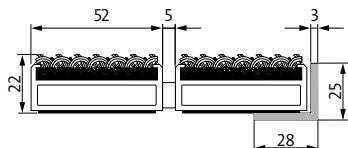
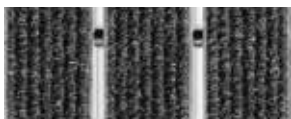
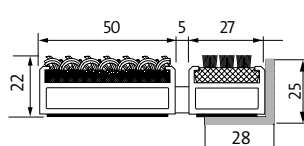
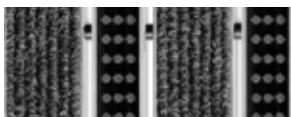
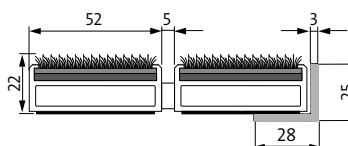
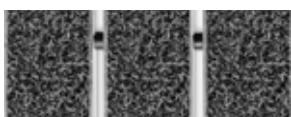
emco Eingangsmatten SENATOR 522 mit breiter MAXIMUS-Einlage (W/M)



emco Eingangsmatten SENATOR 522 mit Ripseinlage und Cassettenbürste (W/RCB)



emco Eingangsmatten SENATOR 522 mit breiter Outdoorreinlage (W/Outdoor)


emco Eingangsmatten SENATOR 522 mit breiter Ripseinlage (WS/R ³⁾)

emco Eingangsmatten SENATOR 522 mit Ripseinlage und Cassettenbürste (WS/RCB ³⁾)

emco Eingangsmatten SENATOR 522 mit breiter Outdoorreinlage (WS/Outdoor ³⁾)


Typ	M-Höhe	R-Höhe	Rahmen-Typ	€/m ^{2 1)}
522 W/R	22 mm	25 mm	500/25 A, M, S	410,-

Ripsfarben s. S. 8

Typ	M-Höhe	R-Höhe	Rahmen-Typ	€/m ^{2 1)}
522 W/RK	22 mm	25 mm	500/25 A, M, S	471,-

Ripsfarben s. S. 8

Typ	M-Höhe	R-Höhe	Rahmen-Typ	€/m ^{2 1)}
522 W/RB	22 mm	25 mm	500/25 A, M, S	554,-

Ripsfarben s. S. 8

Typ	M-Höhe	R-Höhe	Rahmen-Typ	€/m ^{2 1)}
522 W/M	22 mm	25 mm	500/25 A, M, S	495,-

Senator auch mit MAXIMUS-Einlage (M) in 12 Standardfarben (Standarddessins): s. S. 8.
Mit individueller Logobedruckung: Preis auf Anfrage.

Typ	M-Höhe	R-Höhe	Rahmen-Typ	€/m ^{2 1)}
522 W/RCB	22 mm	25 mm	500/25 A, M, S	510,-

Ripsfarben s. S. 8

Farben Cassettenbürste:  Schwarz  Grau

Typ	M-Höhe	R-Höhe	Rahmen-Typ	€/m ^{2 1)}
522 W/Outdoor	22 mm	25 mm	500/25 A, M, S	545,-

Farben:  Hellgrau  Anthrazit  Rot

Preis auf Anfrage: Sonderfarben, individuelle Logobedruckung

Typ	M-Höhe	R-Höhe	Rahmen-Typ	€/m ^{2 1)}
522 WS/R	22 mm	25 mm	500/25 A, M, S	554,-

Ripsfarben s. S. 8

Farben Cassettenbürste:  Schwarz  Grau

Typ	M-Höhe	R-Höhe	Rahmen-Typ	€/m ^{2 1)}
522 WS/RCB	22 mm	25 mm	500/25 A, M, S	653,-

Ripsfarben s. S. 8

Farben Cassettenbürste:  Schwarz  Grau

Typ	M-Höhe	R-Höhe	Rahmen-Typ	€/m ^{2 1)}
522 WS/Outdoor	22 mm	25 mm	500/25 A, M, S	689,-

Farben:  Hellgrau  Anthrazit  Rot

Sonderfarben, individuelle Logobedruckung: Preis auf Anfrage

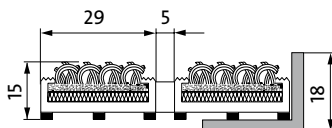
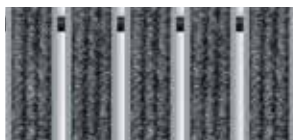
Rahmen-Typ: A = Aluminium, M = Messing, S = Chrom-Nickel-Stahl (V2A)

¹⁾ Preise ohne Rahmen ³⁾ Verstärktes Aluminiumprofil

Technische Änderungen vorbehalten. Stand: 01.01.2015

emco Eingangsmatten – KADETT, ASSISTENT, Gummiwabenmatten und Bahnenware ATTACHÉ

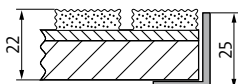
emco Kunststoff-Eingangsmatten KADETT mit Ripseinlagen 515 R



Typ	M-Höhe	R-Höhe	Rahmen-Typ	€/m ² ¹⁾
515 R	15 mm	18 mm	500/18 A	379,-

Ripsfarben s. S. 8




emco ASSISTENT 560 geschlossen



Typ	Rahmen-Typ	€/m ² ¹⁾
560 Matte, max. 2000 x 3500 mm	500/25 A, M, S	110,-

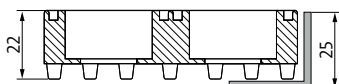
Sonderformen auf Anfrage

Mattenhöhe: 22 mm, Rahmenhöhe: 25 mm

Farben Einlage:  Hellgrau  Anthrazit  Beige

Bei Bestellungen mit einem Nettowert von unter 100,- €, wird ein Mindermengenzuschlag in Höhe von 25,- € berechnet.

emco Gummiwabenmatten STRUCTURA 220 ohne Einsatzbürsten

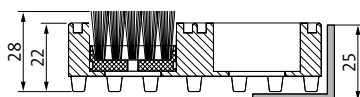


Typ	Rahmen-Typ	€/m ² ¹⁾
STRUCTURA 220 (1500 x 1000 mm)	500/25 A, M, S	81,- (Stk.)
STRUCTURA 220 (rechteckige Form)	500/25 A, M, S	84,-
STRUCTURA 220 (Sonderform)	500/25 A, M, S	99,-

Mattenhöhe: 22 mm, Rahmenhöhe: 25 mm

Bei Bestellungen mit einem Nettowert von unter 100,- €, wird ein Mindermengenzuschlag in Höhe von 25,- € berechnet.

emco Gummiwabenmatten STRUCTURA 220 B mit Einsatzbürsten (B)



Typ	Rahmen-Typ	€/m ² ¹⁾
STRUCTURA 220 B (1500 x 1000 mm)	500/25 A, M, S	482,- (Stk.)
STRUCTURA 220 B (rechteckige Form)	500/25 A, M, S	655,-
STRUCTURA 220 B (Sonderform)	500/25 A, M, S	371,-

Bürsten, lose à 100 Stück

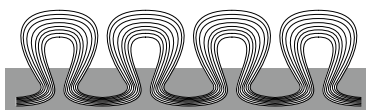
0,50 (Stk.)

Mattenhöhe: 22 mm, Rahmenhöhe: 25 mm



Farben Einsatzbürsten:  Schwarz  Grau  Blau  Grün  Rot  Gelb

Bei Bestellungen mit einem Nettowert von unter 100,- €, wird ein Mindermengenzuschlag in Höhe von 25,- € berechnet.

emco Mattenware ATTACHÉ (RS)



Typ	Abnahme	€/m ² ¹⁾
ATTACHÉ RS max. 2000 x 3500 mm	Matte	95,-

Farben:  Hellgrau  Anthrazit

Bei Bestellungen mit einem Nettowert von unter 100,- €, wird ein Mindermengenzuschlag in Höhe von 25,- € berechnet.

Brandschutz für Ripsfarben Hellgrau und Anthrazit in Cfl-S1



Brandschutz für Gummieinlage Bfl-S1



Typen	€/m ²
DIPLOMAT 517 R, 522 R, 527 R MARSCHALL 517 S/R, 522 S/R PLAZA 542 S/R RADIAL 522 RD/R	Preis auf Anfrage

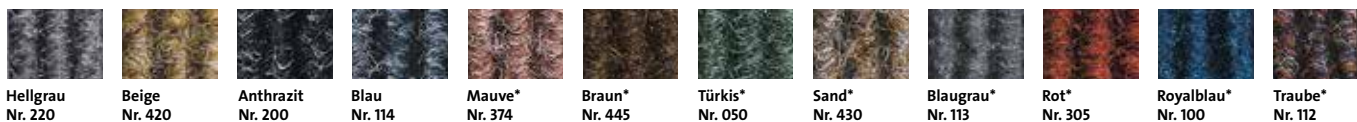
Typen	€/m ²
Diplomat 517 G, 522 G, 527 G MARSCHALL 517 S/G, 522 S/G PLAZA 542 S/G RADIAL 522 RD/G	Preis auf Anfrage

Rahmen-Typ: A = Aluminium, M = Messing, S = Chrom-Nickel-Stahl (V2A)

¹⁾ Preise ohne Rahmen

Technische Änderungen vorbehalten. Stand: 01.01.2015

Ripsfarben (Standard- und Sonderfarben)



*Sonderfarbe: Mehrpreis 10% (Sonderfarben nicht für Typ emco DIPLOMAT 510 bzw. DIPLOMAT-Matten in Normgrößen lieferbar.)

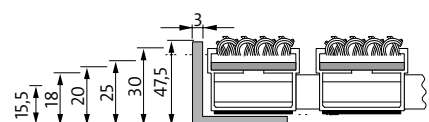
MAXIMUS-Farben



Ersatzripsstreifen

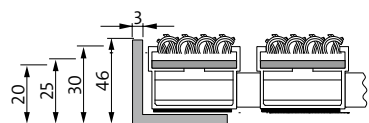
€ / lfm – Preis auf Anfrage

Einbaurahmen Aluminium



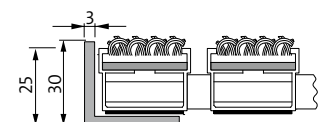
Typ	H x B x T in mm	€/lfm
500/13	15,5 x 25 x 3	16,-
500/18	18 x 28 x 3	16,-
500/20	20 x 30 x 3	17,-
500/25	25 x 28 x 3	17,-
500/30	30 x 30 x 3	18,-
500/46	47,5 x 35 x 4,5	45,-

Einbaurahmen Chrom-Nickel-Stahl (V2A)



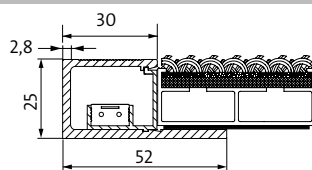
Typ	H x B x T in mm	€/lfm
500/20	20 x 25 x 3	36,-
500/25	25 x 30 x 3	38,-
500/30	30 x 25 x 3	41,-
500/46	46 x 25 x 3	65,-

Einbaurahmen Messing, natur



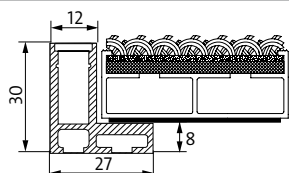
Typ	H x B x T in mm	€/lfm
500/25	25 x 25 x 3	54,-
500/30	30 x 30 x 3	62,-

Einbaurahmen LUMINA (Aluminium)



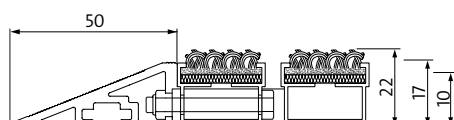
Typ	H x B x T in mm	€
LUMINA (mit LED)	25 x 30 x 52 x 2,8	330,- (mit LED) lfm Trafo erforderlich 96,-
LUMINA (ohne LED)	25 x 30 x 52 x 2,8	77,- (ohne LED) lfm

Einbaurahmen LUMINA VIA (Aluminium)



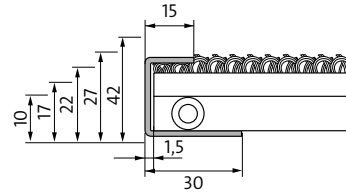
Typ	H x B x T in mm	€
LUMINA VIA	30 x 12 x 27	Preis auf Anfrage

Anlaufprofil (Aluminium)

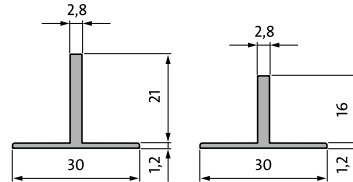


Typ	Profilhöhe	M-Stärke	€/lfm
Anlaufprofil	10 mm	1,5 mm	37,-
Anlaufprofil	17 mm*	1,5 mm	38,-

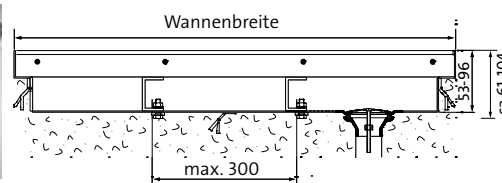
* auch für 22 mm Mattenhöhe

Abdeckschiene (Chrom-Nickel-Stahl (V2A))


Typ	M-Höhe	M-Stärke	€/lfm
Abdeckschiene	10 mm	1,5 mm	38,-
Abdeckschiene	17 mm	1,5 mm	39,-
Abdeckschiene	22 mm	1,5 mm	39,-
Abdeckschiene	27 mm	1,5 mm	40,-
Abdeckschiene	42 mm	1,5 mm	42,-

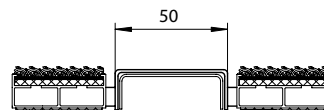
T-Profil (Aluminium)


Typ	M-Höhe	M-Stärke	€/lfm
T-Profil 16 mm	16 mm	1,2 mm	16,-
T-Profil 21 mm	21 mm	1,2 mm	17,-

Schmutzfangwannen


Typ	Höhe	Breite	€/m²
5000	53 mm	2800 mm	439,-
5017	70 mm	2800 mm	439,-
5022	75 mm	2800 mm	439,-
5042	96 mm	2700 mm	439,-
Ablaufvorrichtung pro Stück			11,-

Standard Aluminium (lieferbar auch in Edelstahl. Preis auf Anfrage)

Edelstahlprofil


Profilbreite	M-Höhe	M-Stärke	€/lfm
50 mm	21,5 mm	1,5 mm	736,-
50 mm	16,5 mm	1,5 mm	136,-
Aufpreis pro Buchstabe			9,-/St.

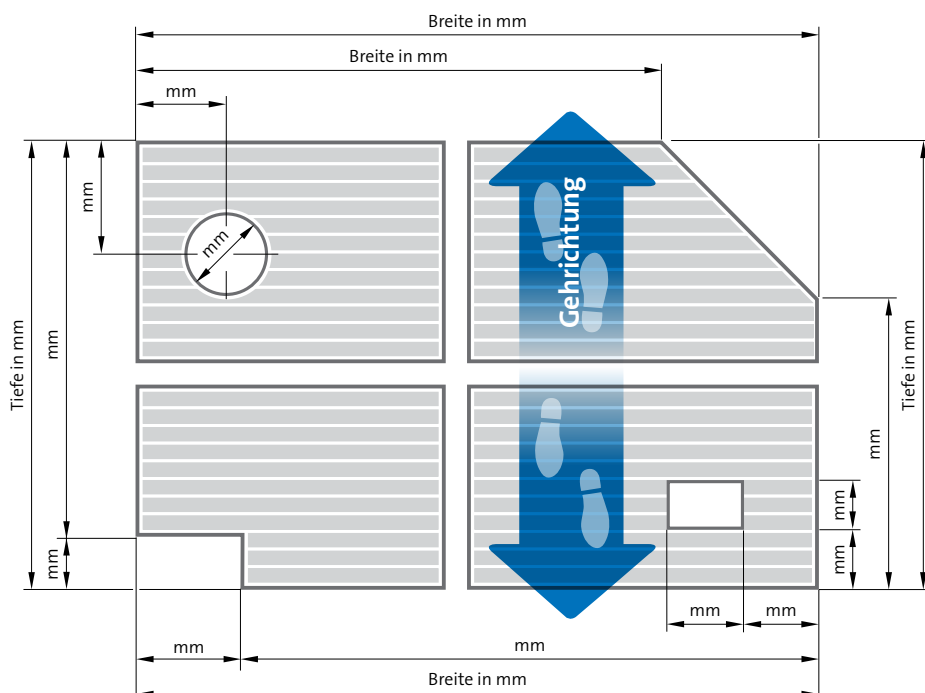
emco DIPLOMAT-Matten in Normgrößen mit Ripseinlage


Typ	Matte B x T in mm	Matte €/Stk.	Rahmen H x B x T in mm	Rahmen	Rahmen €/Stk.
522 R	587 x 389	86,-	26,5 x 600 x 400	Rahmen fertig montiert Typ 500/N Aluminium, ohne Maueranker	30,-
522 R	787 x 489	146,-	26,5 x 800 x 500		38,-
522 R	887 x 589	199,-	26,5 x 900 x 600		44,-
522 R	987 x 589	223,-	26,5 x 1000 x 600	Aluminium 500/N Rahmen demon- tiert, Rahmenecken verschraubt, Maueranker beiliegend	48,-
522 R	987 x 787	297,-	26,5 x 1000 x 800		52,-
522 R	987 x 987	324,-	26,5 x 1000 x 1000		59,-
522 R	1187 x 787	357,-	26,5 x 1200 x 800		59,-

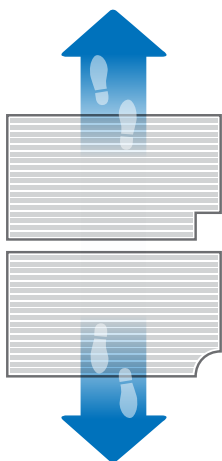
in den Rips-Standardfarben s. S. 8

emco Verkaufshilfen für Matten in Normgrößen

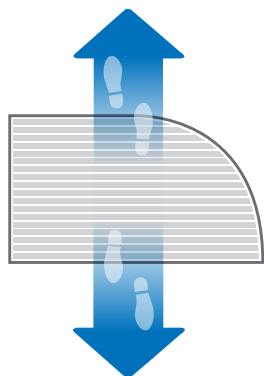

Typ		€/Stk.
MPS	Präsentationsständer, bestückt mit 5 Matten und Prospektbox (gesamt ca. 200 cm hoch x 105 cm breit x 85 cm tief) Bestückt mit: • emco DIPLOMAT 522 CB • emco SENATOR 522 W/R mit Edelstahlprofil • emco DIPLOMAT 522 GB • emco DIPLOMAT 510 TB • emco DIPLOMAT 522 R • Musterrahmen Typ 500/N (Maße B 600 x T 400 mm) Mattenmaße ca. B 587 x T 389 mm	525,- Netto



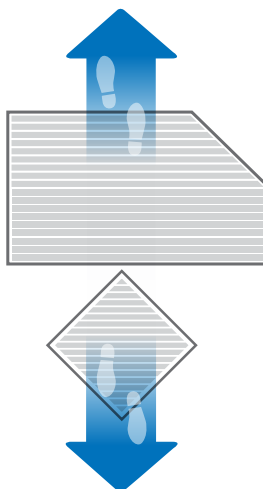
Aussparungen eckig und rund



Rundungen



Schrägen



Maßaufnahme

Bei Lieferung mit Mattenrahmen:

Bitte das Rahmen-Außenmaß angeben.

Bei verlegtem Rahmen:

Bitte das Rahmen-Innenmaß angeben.

Preisermittlung

1. Bei Standardausführungen:

Für Matten und Rahmen, die als einfaches Rechteck oder Quadrat (Ecken 90°) ausgebildet werden, wird die Größe durch Multiplikation von Breite mit Tiefe ermittelt. Als Preisbasis wird der jeweils gültige Listenpreis herangezogen.

2. Bei Sonderlösungen:

Preisbasis:

a) Matten unter 2 m² Fläche:

Als Preisbasis wird das volle Rechteck berechnet.

b) Matten über 2 m² Fläche:

Als Preisbasis wird das effektive Mattenmaß ermittelt.

Aussparungen, z. B. für Türschließer, werden als Mattenfläche mitberechnet.

Aufpreis im Bereich von automatischen Türsystemen

Produkt	Ausführung/Ausrüstung	Matten (in €)	Rahmen (in €)
DIPLOMAT	Aufpreis für Aussparungen (rund/eckig, Preis per Stück)	59,-	35,-
MARSCHALL		59,-	35,-
PLAZA		112,-	106,-
SENATOR		59,-	35,-
ECOLINE		59,-	35,-
DIPLOMAT	Aufpreis für Rundungen (Preis per lfm)	88,-	52,-
MARSCHALL		88,-	52,-
PLAZA		174,-	108,-
SENATOR		88,-	52,-
ECOLINE		88,-	52,-
DIPLOMAT	Aufpreis für Schrägen (Preis per lfm)	88,-	*21,-
MARSCHALL		88,-	*21,-
PLAZA		174,-	**29,-
SENATOR		88,-	21,-
ECOLINE		88,-	21,-

Produkt	Typ	Beschreibung	€/m²
DIPLOMAT	alle	Aufpreis bei 3 mm Profilabstand (anstatt 5 mm)***	+ 8%
MARSCHALL			
PLAZA			
RADIAL			
SENATOR			
ECOLINE			

*** alle Eingangsmattensysteme im Bereich von Automattentüren müssen nach DIN 18650 (EN 16005) ein Profilabstand von <4 mm vorweisen

* 21,- €/Stück für jede zusätzliche Eckverbindung (Standard: 4 Stück/Rahmen)

** 29,- €/Stück für jede zusätzliche Eckverbindung (Standard: 4 Stück/Rahmen)

1. Einleitung: Diese Allgemeinen Verkaufs-, Lieferungs- und Zahlungsbedingungen gelten ausschließlich, soweit sie nicht durch ausdrückliche schriftliche Vereinbarung abgeändert werden. Das Angebot, die Angebotsannahme, Auftragsbestätigung oder der Verkauf jeglicher Waren unterliegen den vorliegenden Bedingungen. Jeglichen Bedingungen oder vertragsändernden Bestimmungen des Bestellers wird selbst bei Kenntnis widersprochen. Diese Bedingungen sind ferner Grundlage für alle künftigen Geschäfte. Hinweis gemäß § 33 BDSG: Auch personenbezogene Daten von Verträgen werden gespeichert.

2. Bestellungen und Angebote: Alle von der Verwenderin abgebenen Angebote und Liefermöglichkeiten sind freibleibend. Bestellungen gelten nur dann als angenommen, wenn sie innerhalb von 21 Tagen ab Vorlage schriftlich (auch durch Rechnung oder Lieferschein) angenommen werden. Für den Umfang der Lieferung ist ausschließlich die schriftliche Auftragsbestätigung maßgebend. Hinsichtlich der Genauigkeit der Bestellung trägt der Besteller die Verantwortung. Müssen die Waren hergestellt, beziehungsweise bearbeitet werden, hat der Besteller den Schaden zu tragen, der entsteht, weil sich die vertragliche Ver- oder Bearbeitung der Ware aufgrund Spezifizierung des Bestellers als Bruch eines Patents, Copyrights, Warenzeichens oder sonstigen Schutzrechts eines Dritten herausstellt.

3. Preise und Preisberechnung: Soweit für Leistungen keine Preise vereinbart sind, gelten die am Tage der Lieferung gültigen Listenpreise zzgl. Umsatzsteuer. Sämtliche Preise gelten ab Werk einschließlich Verpackung. Im angemessenen Verhältnis zur Gesamtmenge stehende Mengentoleranzen der Liefermenge (plus/minus 10%) sind zulässig.

4. Warenlieferung: Lieferungen erfolgen ab Werk auf Rechnung und Kosten des Bestellers. Werden Waren auf Lager zur ausschließlichen Verfügung des Bestellers bereitgehalten (Abrufposten), so gerät der Besteller ohne Mahnung in Verzug, wenn er nicht innerhalb der vereinbarten Frist abnimmt.

5. Lieferzeit: In der Auftragsbestätigung angegebene Liefertermine oder Lieferzeiträume geben den frühest möglichen Lieferzeitpunkt an und sind unverbindlich. Kalendarmäßig bestimmte Liefertermine sind nur dann verbindlich, wenn sie ausdrücklich schriftlich bestätigt wurden. Lieferfristen beginnen mit dem Tag der Absendung der Auftragsbestätigung, jedoch nicht vor der Beibringung der vom Besteller zu beschaffenden Unterlagen, Genehmigungen, Freigaben sowie vor Eingang einer vereinbarten Anzahlung. Die Lieferfrist ist eingehalten, wenn die Ware das Werk verlassen hat oder die Versandbereitschaft mitgeteilt ist.

6. Gefahrenübergang: Das Risiko der Beschädigung oder des Verlusts der Ware geht auf den Besteller über, sobald die Ware das Werk der Verwenderin verlässt und zwar auch dann, wenn Teillieferungen erfolgen. Hat sich die Verwenderin verpflichtet, die Ware an den Besteller zu liefern, so trägt der Besteller das Transportrisiko, auch wenn anders lautende Incoterms vereinbart sind. Verzögert sich der Versand infolge Umständen, die der Besteller zu vertreten hat, so geht die Gefahr vom Tage der Versandbereitschaft ab auf den Besteller über. Die Lagerung der Ware erfolgt für Rechnung und auf das Risiko des Bestellers. Angelieferte Gegenstände sind vom Besteller unbeschadet seiner Rechte entgegenzunehmen.

7. Mängelrüge: Die Rüge von Mängeln ist ausgeschlossen, die der Besteller bei sorgfältiger Abnahme oder Erstmusterprüfung hätte feststellen können. Auch wenn Auswahlmuster übersandt wurden, hat der Besteller die Ware nach deren Eintreffen unverzüglich zu untersuchen und etwaige Mängel schriftlich anzuzeigen, andernfalls ist die Gewährleistungspflicht ausgeschlossen. Beanstandungen müssen vor Verarbeitung der Ware schriftlich unter genauer Angabe der behaupteten Mängel oder Beschaffenheitsfehler und der Vorlage von Packzetteln angezeigt werden. Die Beschaffenheit der Ware gilt als genehmigt, wenn der Verwenderin eine schriftliche Mängelrüge nicht binnen 7 Werktagen nach Eintreffen der Ware zugeht.

8. Gewährleistung: Die Verwenderin übernimmt keine Verantwortung dafür, dass die Ware für einen bestimmten Zweck geeignet ist. Ist der Liefergegenstand mangelhaft oder fehlen ihm zugesicherte Eigenschaften oder wird er innerhalb einer Gewährleistungsfrist durch Fabrikations- oder Materialmängel schadhaft, kann die Verwenderin nach billigem Ermessen nachbessern oder gegen Rückgabe der bereits gelieferten Ware neu liefern. Ist die Beseitigung des Mangels unmöglich oder würde sie einen unverhältnismäßig hohen Aufwand erfordern, so kann der Besteller nur Minderung der Vergütung verlangen. Der Besteller kann ausnahmsweise auch dann Minderung der Vergütung verlangen, wenn die Beseitigung des Mangels für ihn unzumutbar ist. Der Verwenderin ist Gelegenheit zu geben, den gerügten Mangel festzustellen. Beanstandete Ware ist auf Verlangen unverzüglich zurückzusenden. Ersetzte Teile werden Eigentum der Verwenderin. Diese übernimmt bei ungeeigneter oder unsachgemäßer Verwen-

dung, fehlerhafter Montage bzw. Inbetriebsetzung durch den Besteller oder Dritte, natürlicher Abnutzung, fehlerhafter oder nachlässiger Behandlung, nicht ordnungsgemäßer Wartung, keine Gewähr. Bessert der Besteller oder ein Dritter nach, besteht keine Haftung der Verwenderin für die daraus entstehenden Folgen. Gleiches gilt für ohne vorherige Zustimmung der Verwenderin vorgenommene Änderungen des Liefergegenstandes. Werden Gewährleistungsverpflichtungen nicht oder nicht vertragsgemäß innerhalb einer angemessenen Zeit erledigt, so kann der Besteller schriftlich eine letzte Frist setzen. Nach erfolglosem Ablauf dieser Frist kann der Besteller die notwendigen Nachbesserungen selbst oder von einem Dritten vornehmen lassen. Wurde die Nachbesserung erfolgreich von dem Besteller oder einem Dritten durchgeführt, sind alle Ansprüche des Bestellers mit Erstattung der ihm entstandenen erforderlichen Kosten abgegolten. Als Beschaffenheit der Ware gilt nur die Produktbeschreibung der Verwenderin als vereinbart. Erhält der Besteller eine mangelhafte Montageanleitung, ist die Verwenderin nur zur Lieferung einer mangelfreien Montageanleitung verpflichtet, und dies auch nur, wenn der Mangel der Montageanleitung der ordnungsgemäßen Montage entgegensteht.

9. Haftungsbeschränkungen: Wenn dem Besteller wegen einer Verzögerung, die infolge Verschuldens der Verwenderin entstanden ist, Schaden erwächst, so ist er unter Ausschluss weiterer Ansprüche berechtigt, eine Verzugsentschädigung zu fordern. Sie beträgt für jede volle Woche der Verspätung 0,5 v.H., im Ganzen aber höchstens 5 v.H. vom Wert desjenigen Teils der Gesamtlieferung, der infolge der Verspätung nicht rechtzeitig oder nicht vertragsgemäß genutzt werden kann. Wenn der Liefergegenstand durch Verschulden der Verwenderin infolge unterlassener oder fehlerhafter Ausführung von vor oder nach Vertragsschluss erfolgten Vorschlägen und Beratungen oder durch die Verletzung anderer vertraglicher Nebenpflichten – insbesondere Anleitung für Bedienung und Wartung des Liefergegenstandes – vom Besteller nicht vertragsgemäß verwendet werden kann, so gelten unter Ausschluss weiterer Ansprüche die Regelungen in Ziffer 8 dieser Bedingungen und die folgenden Regelungen. Für Schäden, auch für Schäden, die nicht am Liefergegenstand selbst entstanden sind, haftet die Verwenderin nur bei Vorsatz, bei grober Fahrlässigkeit, bei schuldhafter Verletzung von Leben, Körper und Gesundheit, bei Mängeln, die die Verwenderin arglistig verschwiegen oder deren Abwesenheit sie garantiert hat, bei Mängeln des Liefergegenstandes, soweit nach Produkthaftungsgesetz für Personen- oder Sachschäden an privat genutzten Gegenständen gehaftet wird. Die Haftung wird für jeden Schadensfall - gleich aus welchem Rechtsgrund - auf einen Betrag in Höhe von 30% des Auftragswertes begrenzt. Eine darüber hinausgehende Haftung findet nicht statt.

10. Höhere Gewalt: Höhere Gewalt, Arbeitskämpfe, Unruhen, behördliche Maßnahmen, Ausbleiben von Zulieferungen und Lieferanten oder sonstige unvorhersehbare, unabwendbare und schwerwiegende Ereignisse befreien die Verwenderin für die Dauer der Störung und im Umfang ihrer Wirkung von den Leistungspflichten. Dies gilt auch, wenn diese Ereignisse zu einem Zeitpunkt eintreten, in dem sich die Verwenderin in Verzug befindet. Die Verwenderin wird im Rahmen des Zumutbaren unverzüglich die erforderlichen Informationen geben und ihre Verpflichtungen den veränderten Verhältnissen nach Treu und Glauben anpassen.

11. Zahlungsbedingungen: Soweit nichts anderes vereinbart, sind alle Vergütungen in vollem Umfang bei Lieferung bzw. Abnahme fällig. Der Auftraggeber kommt ohne weitere Erklärung 30 Tage nach dem Fälligkeitstag in Verzug, soweit er nicht bezahlt hat. Die Verwenderin gewährt 3% Skonto innerhalb 7 Tagen vom Rechnungsdatum an gerechnet, sofern der Besteller zum Zeitpunkt der Zahlung nicht mit der Begleichung von Forderungen aus vorangegangenen Warenlieferungen in Verzug ist. Geht die Vergütung innerhalb von 30 Tagen auch nur teilweise nicht bei der Verwenderin ein, besteht kein Anspruch auf Skonto. Wechsel werden nur aufgrund schriftlicher Vereinbarung und auch dann nur erfüllungshalber ohne Gewähr für Protest angenommen. Mit nicht anerkannten oder gerichtlich festgestellten Gegenansprüchen kann weder aufgerechnet noch wegen dieser Ansprüche ein Zurückbehaltungsrecht geltend gemacht werden.

12. Zahlungsverzug und Verschlechterung der Zahlungsfähigkeit des Bestellers: Befindet sich der Besteller aus bereits zur Auslieferung gekommenen Geschäften mit der Zahlung der Rechnungsbeträge in Verzug, kann die Verwenderin entweder die Auslieferung noch nicht abgewerkelter Aufträge von der Begleichung fälliger Rechnungen bzw. von der Vorauszahlung des Kaufpreises abhängig machen oder vom Vertrag zurücktreten. Dasselbe Recht besteht, wenn nach Abschluss eines Vertrages eine wesentliche Verschlechterung der Vermögensverhältnisse des Bestellers bekannt wird. Die vereinbarten Zahlungstermine sind auch dann einzuhalten, wenn Gewährleistungsansprüche geltend gemacht werden. Für den Fall, dass der Besteller in Zahlungsverzug gerät, bei ihm gerichtlich oder außergerichtlich ein Vergleichs- oder Insolvenzverfahren eingeleitet wird, entfallen bewilligte Rabatte sowie Frachvergütungen. Die gleichen Rechtsfolgen treten am 31. Tag nach Fälligkeit der Rechnung ein.

13. Eigentumsvorbehalt: Die Verwenderin bleibt bis zum Eingang aller Zahlungen aus der Geschäftsverbindung mit dem Besteller Eigentümerin der von ihr gelieferten Waren. Bei vertragswidrigem Verhalten des Bestellers, insbesondere bei Zahlungsverzug kann der Liefergegenstand zurückgenommen werden; der Besteller ist zur Herausgabe verpflichtet; er gestattet dem Verwender, seine Ware jederzeit abzuholen und zurückzunehmen. In der Rücknahme des Liefergegenstandes liegt kein Rücktritt vom Vertrag, es sei denn, dies wird ausdrücklich schriftlich erklärt. Bei Pfändungen oder sonstigen Eingriffen Dritter hat der Besteller unverzüglich schriftlich Mitteilung zu machen, damit Widerspruchsklage erhoben werden kann. Soweit der Dritte nicht in der Lage ist, die gerichtlichen und außergerichtlichen Kosten einer Widerspruchsklage zu erstatten, haftet der Besteller für den entstandenen Ausfall. Der Besteller ist berechtigt, den Liefergegenstand im ordentlichen Geschäftsgang weiterzuverkaufen. Er tritt bereits jetzt alle Forderungen in Höhe des Faktura-Endbetrages einschließlich Umsatzsteuer an die Verwenderin ab, die ihm aus der Weiterveräußerung gegen seine Abnehmer oder gegen Dritte erwachsen, und zwar unabhängig davon, ob die Ware ohne oder nach Verarbeitung weiterverkauft worden ist. Zur Einziehung ist der Besteller auch nach Abtretung ermächtigt, solange ihm dies nicht durch die Verwenderin verboten wird. Die Befugnis der Verwenderin, die Forderung selbst einzuziehen, bleibt hiervon unberührt. Jedoch verpflichtet sich die Verwenderin, die Forderung nicht einzuziehen, solange der Besteller seinen Zahlungsverpflichtungen ordnungsgemäß nachkommt und nicht im Zahlungsverzug ist.

In jedem Fall kann die Verwenderin verlangen, dass der Besteller die abgetretene Forderung und deren Schuldner bekannt gibt, alle zum Einzug erforderlichen Angaben macht, die dazugehörigen Unterlagen aushändigt und den Schuldner die Abtretung mitteilt. Die Verarbeitung oder Umbildung der Ware durch den Besteller wird stets für die Verwenderin vorgenommen. Wird die Ware mit anderen Gegenständen verarbeitet, so erwirbt die Verwenderin das Miteigentum an der neuen Sache im Verhältnis des Wertes der Vorbehaltsware zu den anderen verarbeiteten Gegenständen zur Zeit der Verarbeitung. Für die durch Verarbeitung entstehende Sache gilt im übrigen das gleiche wie für die Vorbehaltsware. Wird die Ware mit anderen Gegenständen untrennbar verbunden, so wird das Miteigentum der Verwenderin an der neuen Sache im Verhältnis des Wertes der Ware zu den anderen verbundenen Gegenständen zum Zeitpunkt der Verbindung festgesetzt. Erfolgte die Verbindung in der Weise, dass die Sache des Bestellers als Hauptsache anzusehen ist, so gilt als vereinbart, dass der Besteller der Verwenderin anteilmäßig Miteigentum überträgt. Der Besteller verwahrt das Alleineigentum oder das Miteigentum. Der Besteller tritt die Forderung zur Sicherung ab, die ihm durch die Verbindung der Ware mit einem Grundstück gegen einen Dritten erwächst.

14. Wiederverkaufsklausel: Die gelieferten Waren dürfen nur in die Länder exportiert werden, für die eine schriftliche Freigabe erteilt ist. Vorbehaltlich der Zustimmung darf der Besteller nicht an Abnehmer verkaufen, von denen er weiß, dass diese die Waren exportieren wollen. Das Verbot gilt nur, wenn und soweit es durch die Bagatellbekanntmachung der EU-Kommission abgedeckt ist. Bei Lieferungen in das Ausland trägt der Besteller jedes Risiko, welches sich durch die Anwendbarkeit der im Ausland geltenden Rechte und Gesetze ergibt.

15. Gewährleistungsfrist und Verjährung: Die Gewährleistungsfrist beträgt 12 Monate ab Lieferung der Ware gemäß Ziffer 4 dieser Bedingungen. Es gelten jedoch die Folgen gemäß Ziffer 7 dieser Bedingungen, wenn der Besteller den Mangel nicht rechtzeitig angezeigt hat. Die Gewährleistungsfrist für Waren, die entsprechend ihrer üblichen Verwendungsweise für ein Bauwerk verwendet worden sind und dessen Mangelhaftigkeit verursacht haben, beträgt fünf Jahre. Alle Ansprüche des Bestellers – aus welchen Rechtsgründen auch immer, insbesondere Schadenersatzansprüche wegen eines Mangels der Ware - verjähren gleichsam in 12 Monaten ab Lieferung.

16. Erfüllungsort, Gerichtsstand und anwendbares Recht: Erfüllungsort für alle sich aus dem Vertragsverhältnis ergebenden Verpflichtungen ist der Geschäftssitz der Verwenderin. Für alle Rechtsstreitigkeiten, auch im Rahmen eines Wechsel- oder Scheckprozesses, ist der Geschäftssitz der Verwenderin Gerichtsstand, wenn der Besteller Kaufmann, eine juristische Person des öffentlichen Rechts oder ein öffentlich-rechtliches Sondervermögen ist. Die Verwenderin hat das Recht, auch am Sitz des für den Besteller zuständigen Gerichts zu klagen oder an jedem anderen Gericht, das nach nationalem oder internationalem Recht zuständig sein kann. Das Vertragsverhältnis unterliegt dem deutschen Recht. Die Geltung des UNCITRAL Kaufrechtsabkommens (Übereinkommen der Vereinten Nationen über Verträge über den internationalen Warenkauf) wird ausgeschlossen.

17. Salvatorische Klausel: Sollten einzelne Bestimmungen dieser Allgemeinen Verkaufs-, Lieferungs- und Zahlungsbedingungen unwirksam sein oder werden, so bleibt die Wirksamkeit der übrigen Bestimmungen unberührt.

www.emco.de

Preisliste 2015, gültig ab 01.01.2015

Die Preise verstehen sich in EURO zzgl. der gesetzlichen MwSt., Fracht, Versicherungskosten und Verpackung. Mit Herausgabe dieser Preisliste sind alle früheren Preismitteilungen ungültig.

Preis- und technische Änderungen vorbehalten.

emco Bau- und Klimatechnik
GmbH & Co. KG
Postfach 1860
D-49803 Lingen (Ems)
Tel. +49 (0) 591 9140-0
Fax +49 (0) 591 9140-852
bau@emco.de
www.emco-bau.com

emcobad

emcobau

emcoklima

